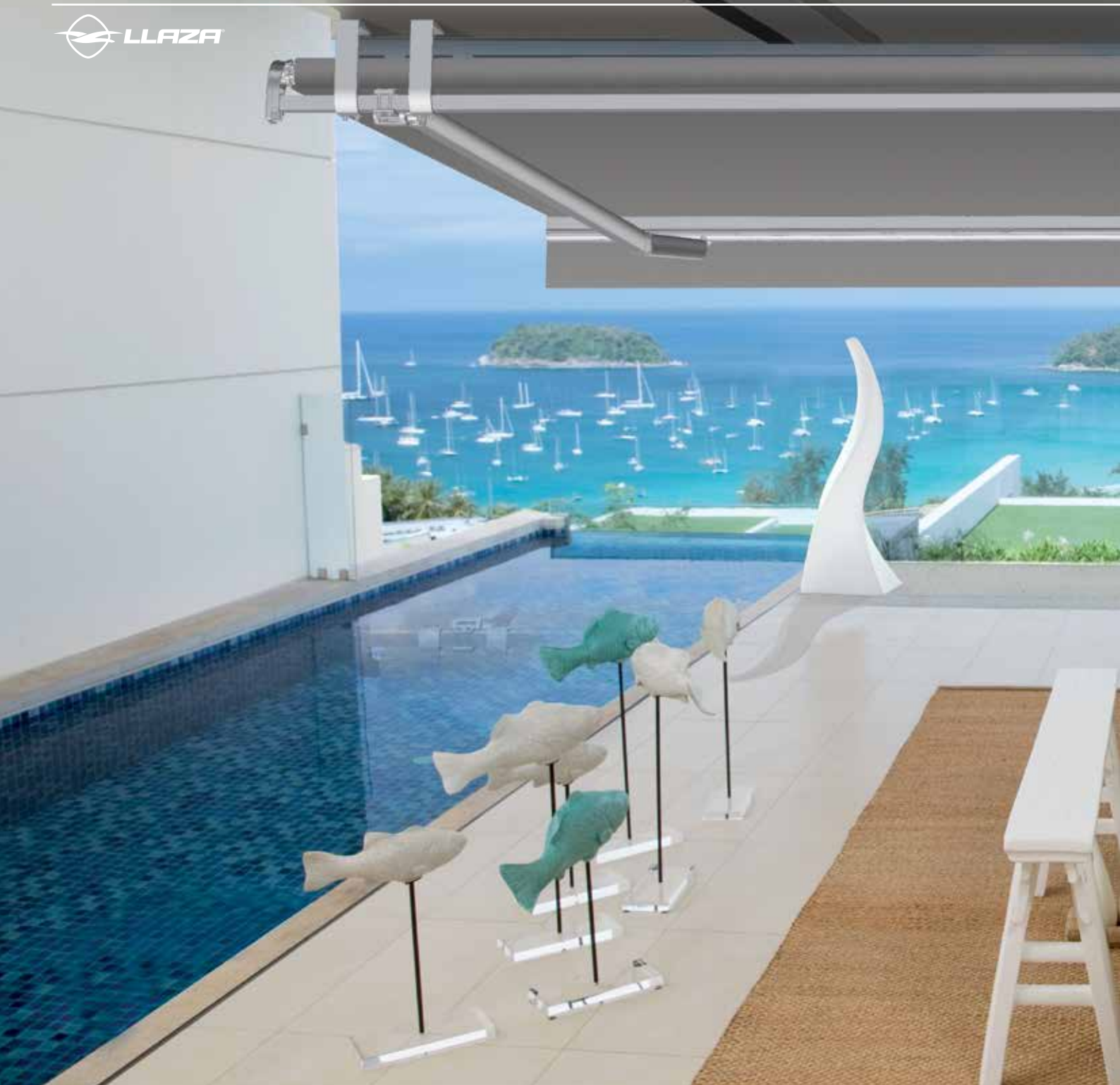




# MONOBLOC PLUS 400

A grandes instalaciones grandes soluciones  
Great solutions for big sizes installations





El soporte Monobloc Plus-400 es la solución ágil, eficaz y sencilla para grandes instalaciones.

Este modelo consigue, con sólo dos brazos 6,50 m. de línea por 4,00 m. de salida pudiendo alcanzar hasta 12,00 m. de línea con 4 brazos.

Su gran fortaleza y resistencia con una estructura ligera sumado a su sencilla instalación le convierte en la solución ideal para grandes líneas.

Este modelo es compatible con las barras de carga Univers y Evo. Puede instalarse con los brazos: ART-350, Splendor-400, ONYX y ONYX LUX.

The Monobloc Plus-400 is the agile, efficient and simple solution for large installations.

This model achieves with only two arms 6,50 m. of width by 4,00 m. of projection being able to reach until 12,00 m of line with 4 arms.

Its great strength and endurance without needing to use a heavy frame added to its simple installation makes it the ideal solution for large lines.

This model is compatible with the Univers and Evo front profile and with the arms: ART-350, Splendor-400, ONYX and ONYX LUX.



### Destaca por:

- Su resistencia para grandes líneas.
- Una salida de 4,00 m. con una estructura ligera
- Todas las prestaciones de un toldo monobloc de fácil instalación.

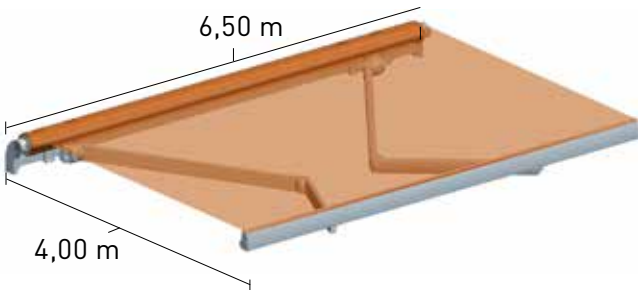
### Highlights:

- Strong resistance for large widths.
- 4,00 m. of projection with no need of a heavy weight frame.
- All the benefits of an easy assembly monobloc. awning.





## Características técnicas / Basic specifications



Con 3 brazos / With 3 arms 9,00 m. x 4,00 m.  
Con 4 brazos / With 4 arms 12,00 m. x 4,00 m.

Recomendación: a partir de 3,00 m. utilizar siempre motor.  
Recommendation: always use motor for projections over 3,00m.

## Instalaciones habituales / Usual installations

Grandes terrazas  
On large terraces



Terrazas  
Terraces



Horeca  
Horeca



Instalación frontal / Wall mounting (mm)



Instalación a techo / Ceiling mounting (mm)



## Acabados / Finishes

Lacado según normativa QUALICOAT  
Lacquer in accordance with QUALICOAT standards

Tornillería de acero inoxidable  
Stainless steel screws and bolts

## Sujeción / Mounting



Frontal



A techo / Ceiling

## Accionamiento / Operation

- Manual
- Motorizado/ Motorised
- Automatizado/ Automated

